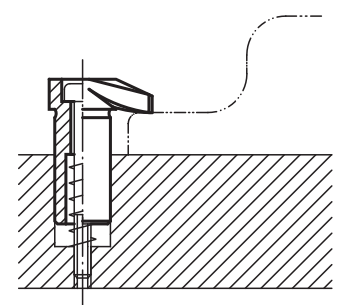
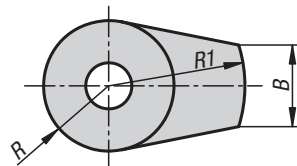
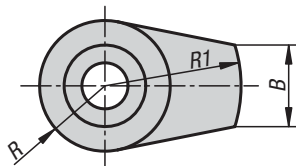
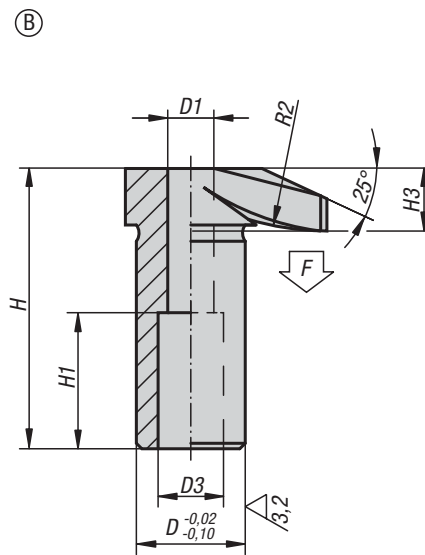
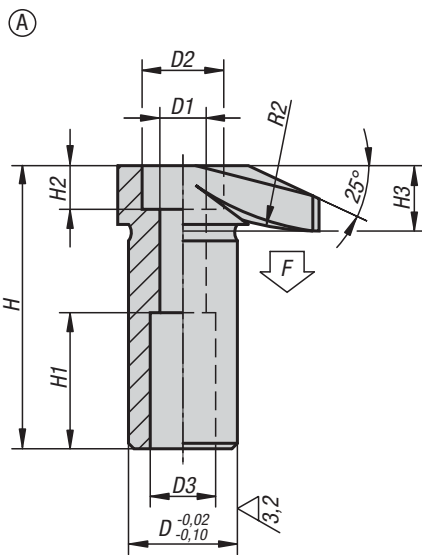


K0012

Ganchos de sujeción



Material:

Acero para temple y revenido tratado en caliente.

Versión:

Bruñido.

Ejemplo de pedido:

K0012.10

KIPP Gancho de sujeción

| Referencia | Forma | D | D1 | D2 | D3 | H | H1 | H2 | H3 | B | R | R1 | R2 | F máx. kN |
|------------|-------|----|------|----|----|----|----|----|----|----|----|----|----|--------------|
| K0012.06 | A | 16 | 6,5 | 11 | 10 | 42 | 20 | 6 | 10 | 11 | 9 | 20 | 30 | 4,8 |
| K0012.08 | A | 20 | 8,5 | 15 | 12 | 52 | 25 | 8 | 12 | 15 | 12 | 25 | 50 | 8,8 |
| K0012.10 | A | 25 | 10,5 | 18 | 14 | 66 | 32 | 10 | 16 | 17 | 14 | 32 | 60 | 13,9 |
| K0012.12 | A | 32 | 12,5 | 20 | 17 | 83 | 40 | 12 | 20 | 20 | 18 | 40 | 80 | 20,2 |

| Referencia | Forma | D | D1 | D3 | H | H1 | H3 | B | R | R1 | R2 | F máx. kN |
|------------|-------|----|------|----|------|----|------|----|----|----|----|--------------|
| K0012.106 | B | 16 | 6,5 | 10 | 41,5 | 20 | 9,5 | 11 | 9 | 20 | 30 | 4,8 |
| K0012.108 | B | 20 | 8,5 | 12 | 51,5 | 25 | 11,5 | 15 | 12 | 25 | 50 | 8,8 |
| K0012.110 | B | 25 | 10,5 | 14 | 65,5 | 32 | 15,5 | 17 | 14 | 32 | 60 | 13,9 |
| K0012.112 | B | 32 | 12,5 | 17 | 82,5 | 40 | 19,5 | 20 | 18 | 40 | 80 | 20,2 |

K0012

Ganchos de sujeción

con lengüeta larga



Material:

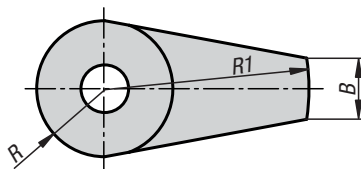
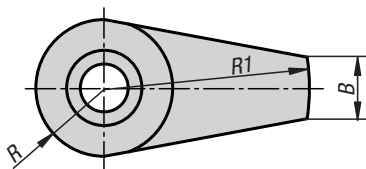
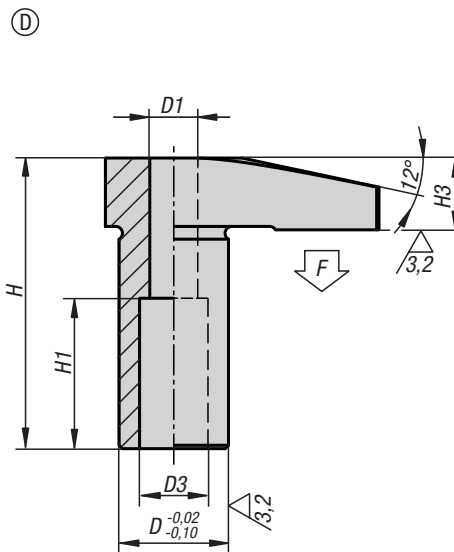
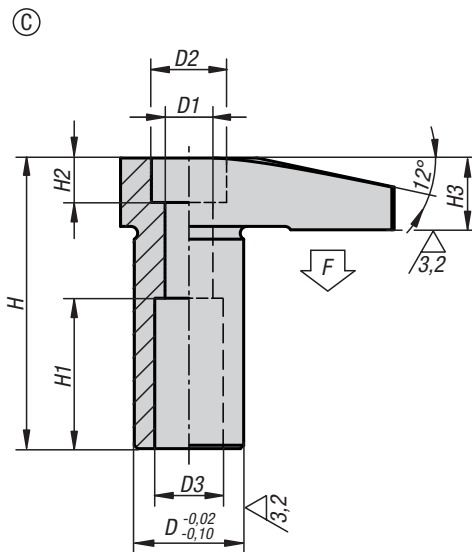
Acero para temple y revenido tratado en caliente.

Versión:

Bruñido.

Ejemplo de pedido:

K0012.406



KIPP Gancho de sujeción con lengüeta larga

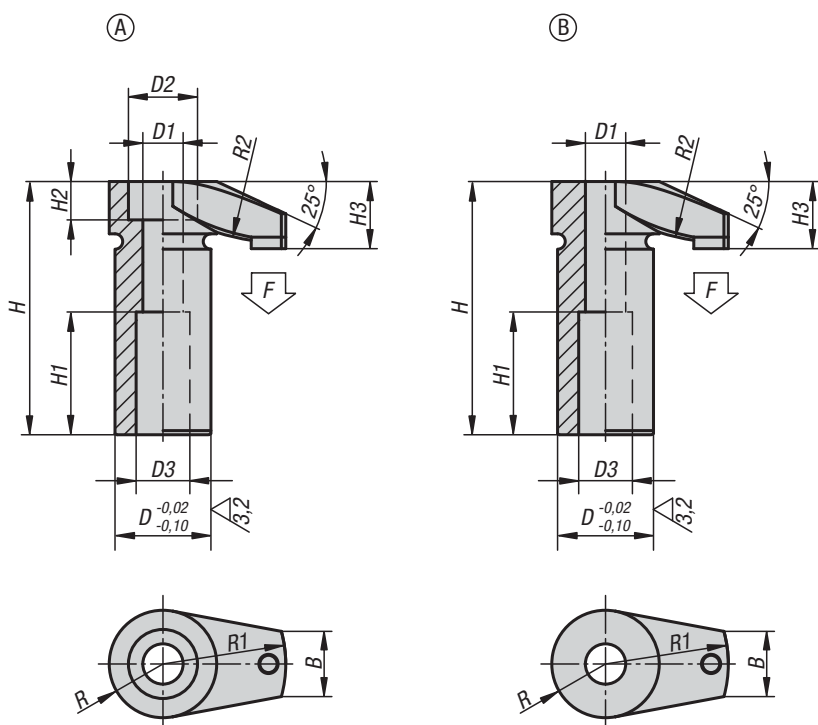
| Referencia | Forma | B | D | D1 | D2 | D3 | H | H1 | H2 | H3 | R | R1 | F máx. kN |
|------------|-------|----|----|------|----|----|------|----|----|------|------|----|--------------|
| K0012.406 | C | 9 | 16 | 7 | 11 | 10 | 42,5 | 22 | 6 | 10,5 | 10 | 30 | 4,5 |
| K0012.408 | C | 12 | 20 | 8,6 | 15 | 12 | 52,5 | 25 | 8 | 12,5 | 12,5 | 40 | 6,5 |
| K0012.410 | C | 18 | 25 | 10,6 | 18 | 14 | 66,5 | 32 | 10 | 16,5 | 16 | 50 | 11,8 |

| Referencia | Forma | B | D | D1 | D3 | H | H1 | H3 | R | R1 | F máx. kN |
|------------|-------|----|----|------|----|------|----|------|------|----|--------------|
| K0012.506 | D | 9 | 16 | 7 | 10 | 42,5 | 22 | 10,5 | 10 | 30 | 4,5 |
| K0012.508 | D | 12 | 20 | 8,6 | 12 | 52,5 | 25 | 12,5 | 12,5 | 40 | 6,5 |
| K0012.510 | D | 18 | 25 | 10,6 | 14 | 66,5 | 32 | 16,5 | 16 | 50 | 11,8 |

K0012

Ganchos de sujeción

con inserto protector



Material:

Acero para temple y revenido.
Inserto protector POM o de poliuretano 99 Shore A.

Versión:

Tratado en caliente y bruñido.

Ejemplo de pedido:

K0012.206

Indicación:

El inserto protector de plástico incorporado ofrece una protección óptima contra posibles daños en superficies sensibles de la pieza.

KIPP Gancho de sujeción con inserto protector

| Referencia | Forma | Material del componente | D | D1 | D2 | D3 | H | H1 | H2 | H3 | B | R | R1 | R2 | F máx. kN |
|------------|-------|-------------------------|----|------|----|----|------|----|----|------|----|----|----|----|-----------|
| K0012.206 | A | Poliacetal | 16 | 6,5 | 11 | 10 | 42 | 20 | 6 | 10,5 | 11 | 9 | 20 | 30 | 4,8 |
| K0012.208 | A | Poliacetal | 20 | 8,5 | 15 | 12 | 52 | 25 | 8 | 13,5 | 15 | 12 | 25 | 50 | 8,8 |
| K0012.210 | A | Poliacetal | 25 | 10,5 | 18 | 14 | 66 | 32 | 10 | 17,5 | 17 | 14 | 32 | 60 | 11,6 |
| K0012.212 | A | Poliacetal | 32 | 12,5 | 20 | 17 | 83 | 40 | 12 | 21 | 20 | 18 | 40 | 80 | 18,8 |
| K0012.2106 | B | Poliacetal | 16 | 6,5 | - | 10 | 41,5 | 20 | - | 10 | 11 | 9 | 20 | 30 | 4,8 |
| K0012.2108 | B | Poliacetal | 20 | 8,5 | - | 12 | 51,5 | 25 | - | 13 | 15 | 12 | 25 | 50 | 8,8 |
| K0012.2110 | B | Poliacetal | 25 | 10,5 | - | 14 | 65,5 | 32 | - | 17 | 17 | 14 | 32 | 60 | 11,6 |
| K0012.2112 | B | Poliacetal | 32 | 12,5 | - | 17 | 82,5 | 40 | - | 21 | 20 | 18 | 40 | 80 | 18,8 |
| K0012.306 | A | Poliuretano | 16 | 6,5 | 11 | 10 | 42 | 20 | 6 | 10,5 | 11 | 9 | 20 | 30 | 4,8 |
| K0012.308 | A | Poliuretano | 20 | 8,5 | 15 | 12 | 52 | 25 | 8 | 13,5 | 15 | 12 | 25 | 50 | 8,8 |
| K0012.310 | A | Poliuretano | 25 | 10,5 | 18 | 14 | 66 | 32 | 10 | 17,5 | 17 | 14 | 32 | 60 | 11,6 |
| K0012.312 | A | Poliuretano | 32 | 12,5 | 20 | 17 | 83 | 40 | 12 | 21 | 20 | 18 | 40 | 80 | 18,8 |
| K0012.3106 | B | Poliuretano | 16 | 6,5 | - | 10 | 41,5 | 20 | - | 10 | 11 | 9 | 20 | 30 | 4,8 |
| K0012.3108 | B | Poliuretano | 20 | 8,5 | - | 12 | 51,5 | 25 | - | 13 | 15 | 12 | 25 | 50 | 8,8 |
| K0012.3110 | B | Poliuretano | 25 | 10,5 | - | 14 | 65,5 | 32 | - | 17 | 17 | 14 | 32 | 60 | 11,6 |
| K0012.3112 | B | Poliuretano | 32 | 12,5 | - | 17 | 82,5 | 40 | - | 21 | 20 | 18 | 40 | 80 | 18,8 |

K0013

Ganchos de sujeción

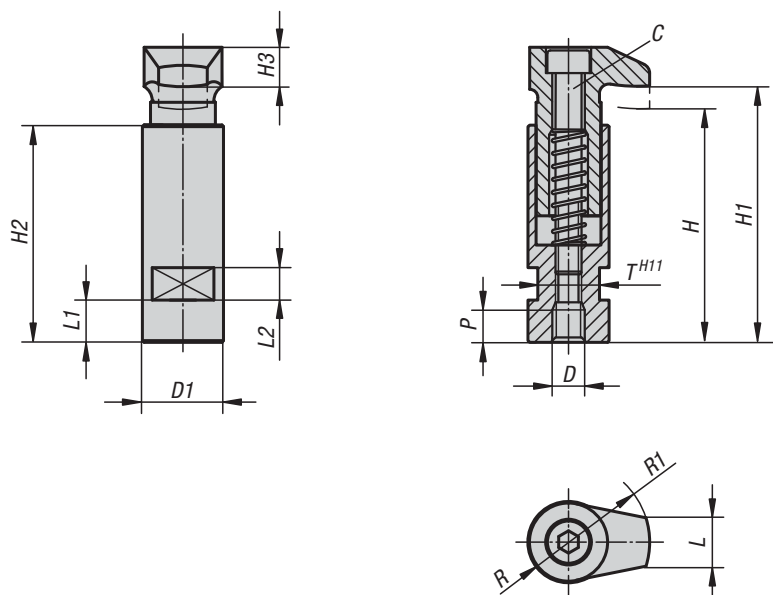
con collar



Material:
Acero para temple y revenido.

Versión:
Tratado en caliente y bruñido.

Ejemplo de pedido:
K0013.06



KIPP Gancho de sujeción con collar

| Referencia | C | D | D1 | H | H1 | H2 | H3 | L | L1 | L2 | P | R | R1 | T | Fuerza de sujeción kN |
|------------|-----|-----|----|-----|-----|-----|----|----|----|----|----|----|----|----|-----------------------|
| K0013.06 | M6 | M6 | 20 | 56 | 60 | 53 | 10 | 11 | 9 | 8 | 8 | 9 | 20 | 17 | 4,82 |
| K0013.08 | M6 | M8 | 20 | 56 | 60 | 53 | 10 | 11 | 9 | 8 | 8 | 9 | 20 | 17 | 8,77 |
| K0013.10 | M8 | M10 | 25 | 72 | 79 | 67 | 12 | 15 | 13 | 10 | 10 | 12 | 25 | 19 | 13,9 |
| K0013.12 | M10 | M12 | 32 | 88 | 96 | 82 | 16 | 17 | 18 | 12 | 12 | 14 | 32 | 27 | 20,2 |
| K0013.16 | M12 | M16 | 40 | 109 | 118 | 102 | 20 | 20 | 22 | 12 | 16 | 18 | 40 | 32 | 37,8 |

K0014

Ganchos de sujeción pulido

forma A/B/C

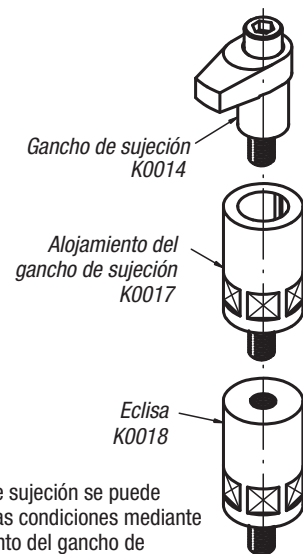
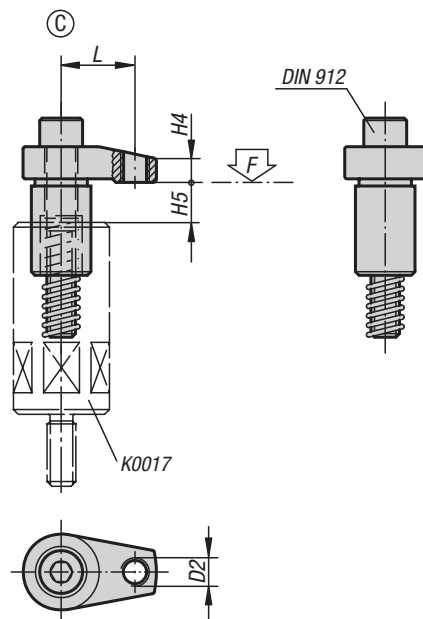
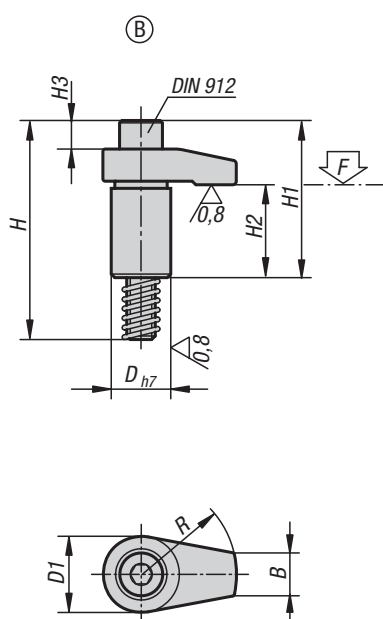
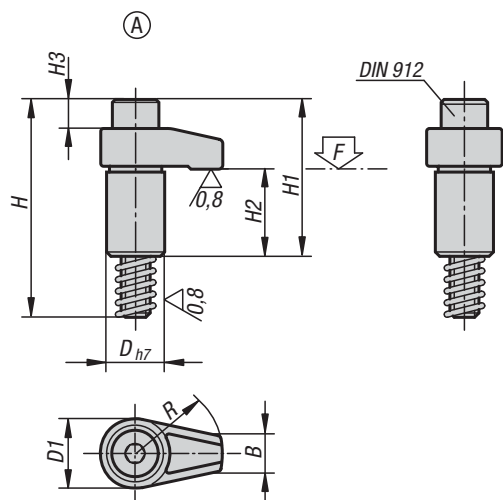


Material:
Acero para temple y revenido tratado en caliente.

Versión:
Bruñido. Diámetro del vástago pulido.

Ejemplo de pedido:
K0014.216040

Indicación:
Las fuerzas de sujeción y los pares de apriete indicados se aplican dentro del rango de sujeción indicado (H5).



La altura de sujeción se puede adaptar a las condiciones mediante el alojamiento del gancho de sujeción y la eclisa.

KIPP Gancho de sujeción pulido, forma A/B/C

| Referencia | Forma | D | D1 | D2 | H | H1 | H2 | H3 | H4 | H5 máx. rango de sujeción | B | L | R | Tornillo de cabeza cilíndrica DIN 912 | Par de apriete máx. Nm | F máx. kN |
|--------------|-------|----|----|-----|-----|----|----|----|----|---------------------------------|----|----|----|---|---------------------------|--------------|
| K0014.110030 | A | 20 | 25 | - | 75 | 54 | 30 | 9 | 10 | 12 | 12 | - | 30 | M10x65 | 37,2 | 13 |
| K0014.110040 | A | 20 | 25 | - | 75 | 54 | 30 | 9 | 10 | 12 | 12 | - | 40 | M10x65 | 31,4 | 9,8 |
| K0014.208020 | B | 18 | 22 | - | 58 | 37 | 23 | 2 | 7 | 10 | 10 | - | 20 | M8x50 | 37,2 | 13,6 |
| K0014.208025 | B | 18 | 22 | - | 58 | 37 | 23 | 2 | 7 | 10 | 10 | - | 25 | M8x50 | 32,3 | 10,9 |
| K0014.208030 | B | 18 | 22 | - | 58 | 37 | 23 | 2 | 7 | 10 | 10 | - | 30 | M8x50 | 29,4 | 9 |
| K0014.212040 | B | 25 | 32 | - | 92 | 66 | 39 | 11 | 12 | 15 | 18 | - | 40 | M12x80 | 58,8 | 17,5 |
| K0014.212050 | B | 25 | 32 | - | 92 | 68 | 39 | 11 | 12 | 15 | 18 | - | 50 | M12x80 | 49 | 14 |
| K0014.212060 | B | 25 | 32 | - | 92 | 68 | 39 | 11 | 12 | 15 | 18 | - | 60 | M12x80 | 45,1 | 11,6 |
| K0014.216040 | B | 32 | 36 | - | 101 | 75 | 39 | 15 | 15 | 15 | 22 | - | 40 | M16x85 | 166,6 | 37,9 |
| K0014.216050 | B | 32 | 36 | - | 101 | 75 | 39 | 15 | 15 | 15 | 22 | - | 50 | M16x85 | 147 | 30,4 |
| K0014.216060 | B | 32 | 36 | - | 101 | 75 | 39 | 15 | 15 | 15 | 22 | - | 60 | M16x85 | 127,4 | 25,2 |
| K0014.312140 | C | 25 | 32 | M12 | 92 | 66 | 39 | 11 | 10 | 15 | 18 | 31 | 40 | M12x80 | 58,8 | 22,6 |
| K0014.312150 | C | 25 | 32 | M12 | 92 | 68 | 39 | 11 | 13 | 15 | 18 | 38 | 50 | M12x80 | 49 | 18,5 |
| K0014.312160 | C | 25 | 32 | M12 | 92 | 68 | 39 | 11 | 13 | 15 | 18 | 46 | 60 | M12x80 | 45,1 | 15,2 |
| K0014.316150 | C | 32 | 36 | M12 | 101 | 75 | 39 | 15 | 16 | 15 | 22 | 38 | 50 | M16x85 | 147 | 38 |
| K0014.316160 | C | 32 | 36 | M12 | 101 | 75 | 39 | 15 | 16 | 15 | 22 | 46 | 60 | M16x85 | 127,4 | 33 |

K0015

Ganchos de sujeción con collar



Material:

Gancho de sujeción y alojamiento del gancho de sujeción de acero para temple y revenido, tratado en caliente.

Versión:

Bruñido.

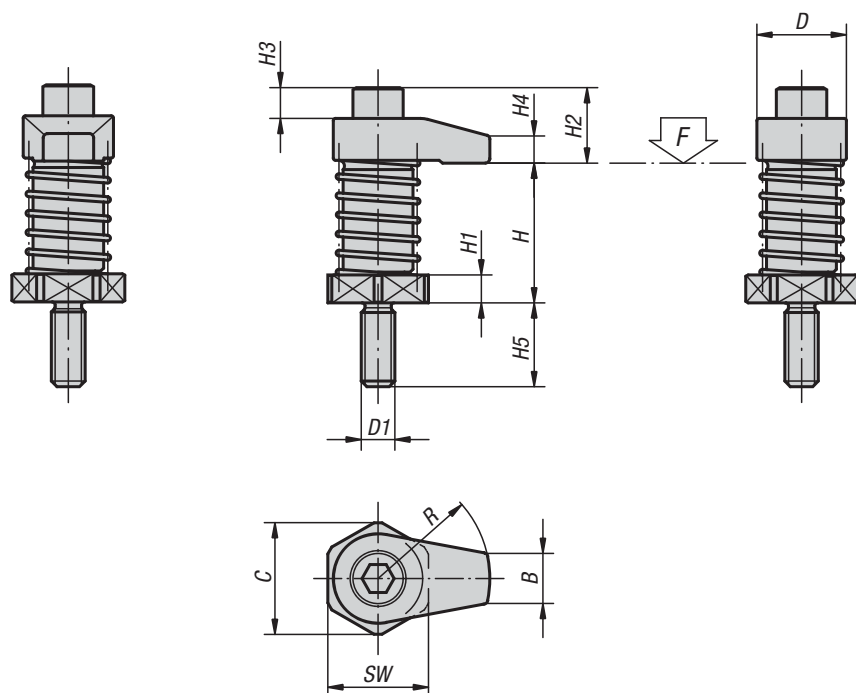
Ejemplo de pedido:

K0015.12060

Indicación:

Los ganchos de sujeción con collar se pueden atornillar directamente en una perforación de retícula o similar, incluso sin avellanado.

Elementos de ajuste de altura adecuados, ver eclisa K0018.

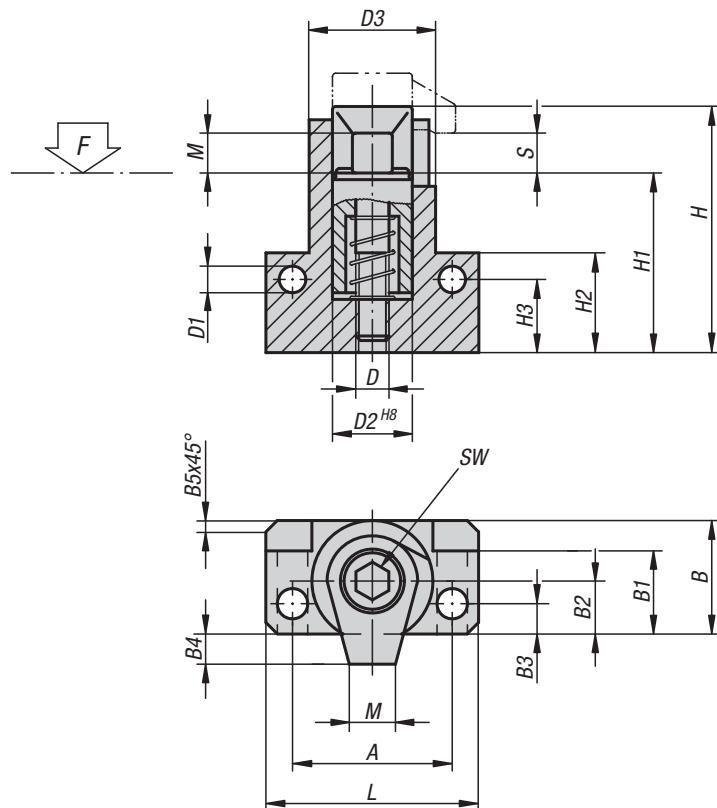


KIPP Gancho de sujeción con collar

| Referencia | D | D1 | H | H1 | H2 | H3 | H4 | H5 | B | C | R | SW | Par de apriete máx. Nm | F máx. kN |
|-------------|----|-------------------|---------|----|----|----|----|----|----|----|----|----|---------------------------|--------------|
| | | Rango de sujeción | | | | | | | | | | | | |
| K0015.08020 | 22 | M8 | 35 - 45 | 6 | 14 | 2 | 7 | 19 | 10 | 25 | 20 | 22 | 20 | 7,9 |
| K0015.08025 | 22 | M8 | 35 - 45 | 6 | 14 | 2 | 7 | 19 | 10 | 25 | 25 | 22 | 20 | 7,3 |
| K0015.08030 | 22 | M8 | 35 - 45 | 6 | 14 | 2 | 7 | 19 | 10 | 25 | 30 | 22 | 20 | 6,7 |
| K0015.08120 | 22 | M8 | 45 - 55 | 16 | 14 | 2 | 7 | 19 | 10 | 25 | 20 | 22 | 20 | 7,9 |
| K0015.08125 | 22 | M8 | 45 - 55 | 16 | 14 | 2 | 7 | 19 | 10 | 25 | 25 | 22 | 20 | 7,3 |
| K0015.08130 | 22 | M8 | 45 - 55 | 16 | 14 | 2 | 7 | 19 | 10 | 25 | 30 | 22 | 20 | 6,7 |
| K0015.12040 | 32 | M12 | 50 - 65 | 10 | 27 | 11 | 10 | 30 | 18 | 40 | 40 | 36 | 45 | 13,5 |
| K0015.12050 | 32 | M12 | 50 - 65 | 10 | 29 | 11 | 12 | 30 | 18 | 40 | 50 | 36 | 45 | 12,6 |
| K0015.12060 | 32 | M12 | 50 - 65 | 10 | 29 | 11 | 12 | 30 | 18 | 40 | 60 | 36 | 45 | 11,7 |
| K0015.12140 | 32 | M12 | 65 - 80 | 25 | 27 | 11 | 10 | 30 | 18 | 40 | 40 | 36 | 45 | 13,5 |
| K0015.12150 | 32 | M12 | 65 - 80 | 25 | 29 | 11 | 12 | 30 | 18 | 40 | 50 | 36 | 45 | 12,6 |
| K0015.12160 | 32 | M12 | 65 - 80 | 25 | 29 | 11 | 12 | 30 | 18 | 40 | 60 | 36 | 45 | 11,7 |
| K0015.16040 | 36 | M16 | 50 - 65 | 10 | 36 | 15 | 15 | 30 | 22 | 40 | 40 | 36 | 60 | 13,4 |
| K0015.16050 | 36 | M16 | 50 - 65 | 10 | 36 | 15 | 15 | 30 | 22 | 40 | 50 | 36 | 60 | 12,4 |
| K0015.16060 | 36 | M16 | 50 - 65 | 10 | 36 | 15 | 15 | 30 | 22 | 40 | 60 | 36 | 60 | 12 |
| K0015.16140 | 36 | M16 | 65 - 80 | 25 | 36 | 15 | 15 | 30 | 22 | 40 | 40 | 36 | 60 | 13,4 |
| K0015.16150 | 36 | M16 | 65 - 80 | 25 | 36 | 15 | 15 | 30 | 22 | 40 | 50 | 36 | 60 | 12,4 |
| K0015.16160 | 36 | M16 | 65 - 80 | 25 | 36 | 15 | 15 | 30 | 22 | 40 | 60 | 36 | 60 | 12 |

K0016

Ganchos de sujeción con soporte de montaje



Material:

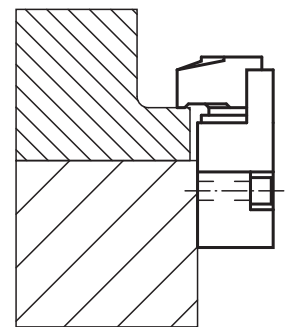
Gancho de sujeción y tornillo tensor de acero para temple y revenido, tratado en caliente.

Versión:

Bruñido.

Ejemplo de pedido:

K0016.12



KIPP Gancho de sujeción con soporte de montaje

| Referencia | D | D1 | D2 | D3 | A | B | B1 | B2 | B3 | B4 | B5 | H | H1 | H2 | H3 | L | M | S | SW | Par de apriete máx. Nm | F máx. kN |
|------------|-----|------|----|----|----|------|------|------|-----|------|-----|-----|------|----|----|----|----|---|----|---------------------------|--------------|
| K0016.08 | M8 | 6,4 | 20 | 28 | 38 | 26 | 19,5 | 12 | 6 | 6 | 2,5 | 62 | 47,5 | 25 | 18 | 50 | 10 | 4 | 6 | 30 | 17 |
| K0016.10 | M10 | 8,4 | 24 | 34 | 48 | 31 | 22,5 | 14 | 7,5 | 9 | 3 | 74 | 57,5 | 30 | 21 | 64 | 12 | 5 | 8 | 50 | 18 |
| K0016.12 | M12 | 10,5 | 28 | 40 | 55 | 36,5 | 26 | 16,5 | 9 | 10,5 | 3,5 | 87 | 67 | 35 | 24 | 75 | 15 | 5 | 10 | 60 | 20 |
| K0016.16 | M16 | 12,8 | 34 | 48 | 65 | 43,5 | 31 | 19,5 | 10 | 16,5 | 4 | 112 | 87 | 45 | 32 | 88 | 20 | 5 | 14 | 120 | 24 |

K0017

Alojamientos del gancho de sujeción



Material:

Acero para temple y revenido.

Versión:

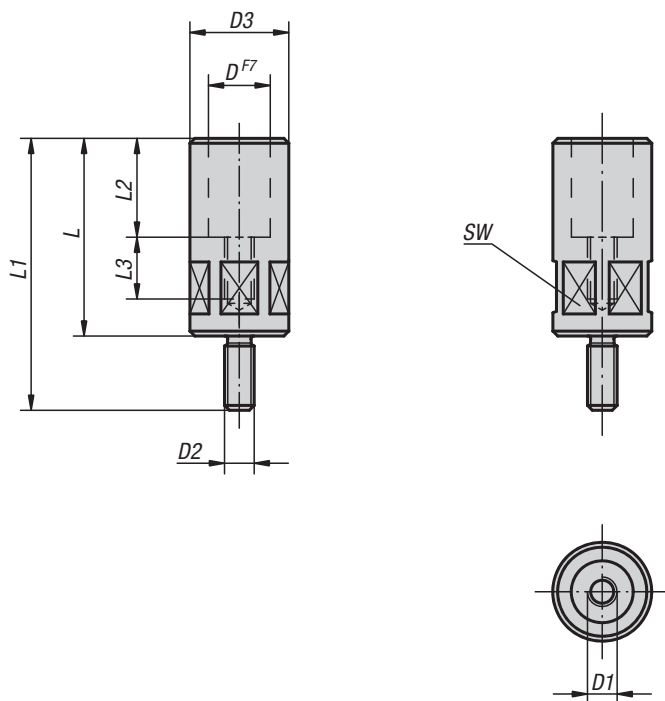
Bruñido.

Ejemplo de pedido:

K0017.12080

Indicación:

Los alojamientos del gancho de sujeción sirven para guiar y elevar ganchos de sujeción.

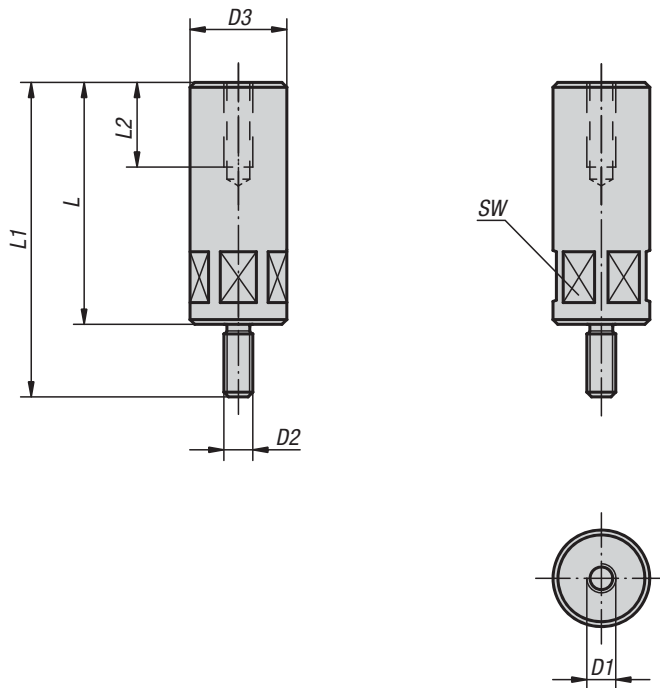


KIPP Alojamientos del gancho de sujeción

| Referencia | D | D1 | D2 | D3 | L | L1 | L2 | L3 | SW | Par de apriete máx. Nm |
|-------------|----|-----|-----|----|-----|-----|----|----|----|------------------------|
| K0017.08055 | 18 | M8 | M8 | 24 | 55 | 74 | 25 | 20 | 22 | 29,4 |
| K0017.10063 | 20 | M10 | M12 | 32 | 63 | 93 | 30 | 21 | 30 | 39,2 |
| K0017.10080 | 20 | M10 | M12 | 32 | 80 | 110 | 30 | 23 | 30 | 39,2 |
| K0017.12080 | 25 | M12 | M12 | 40 | 80 | 110 | 40 | 25 | 36 | 49 |
| K0017.12100 | 25 | M12 | M12 | 40 | 100 | 130 | 40 | 28 | 36 | 49 |
| K0017.16080 | 32 | M16 | M16 | 50 | 80 | 110 | 40 | 25 | 46 | 78,4 |
| K0017.16100 | 32 | M16 | M16 | 50 | 100 | 130 | 40 | 28 | 46 | 78,4 |

K0018

Eclisas



Material:

Acero para temple y revenido.

Versión:

Bruñido.

Ejemplo de pedido:

K0018.16050

Indicación:

Los alojamientos del gancho de sujeción y los ganchos de sujeción se pueden elevar con eclisas.

KIPP Eclisa

| Referencia | D1 | D2 | D3 | L | L1 | L2 | SW | Par de apriete máx. Nm |
|-------------|-----|-----|----|-----|-----|----|----|------------------------|
| K0018.08032 | M8 | M8 | 24 | 32 | 51 | 20 | 22 | 29,4 |
| K0018.08040 | M8 | M8 | 24 | 40 | 59 | 20 | 22 | 29,4 |
| K0018.08050 | M8 | M8 | 24 | 50 | 69 | 20 | 22 | 29,4 |
| K0018.08065 | M8 | M8 | 24 | 65 | 84 | 20 | 22 | 29,4 |
| K0018.12050 | M12 | M12 | 40 | 50 | 80 | 35 | 36 | 49 |
| K0018.12065 | M12 | M12 | 40 | 65 | 95 | 35 | 36 | 49 |
| K0018.12080 | M12 | M12 | 40 | 80 | 110 | 35 | 36 | 49 |
| K0018.12100 | M12 | M12 | 40 | 100 | 130 | 35 | 36 | 49 |
| K0018.12125 | M12 | M12 | 40 | 125 | 155 | 35 | 36 | 49 |
| K0018.12160 | M12 | M12 | 40 | 160 | 190 | 35 | 36 | 49 |
| K0018.12200 | M12 | M12 | 40 | 200 | 230 | 35 | 36 | 49 |
| K0018.16050 | M16 | M16 | 50 | 50 | 80 | 35 | 46 | 78,4 |
| K0018.16065 | M16 | M16 | 50 | 65 | 95 | 35 | 46 | 78,4 |
| K0018.16080 | M16 | M16 | 50 | 80 | 110 | 35 | 46 | 78,4 |
| K0018.16100 | M16 | M16 | 50 | 100 | 130 | 35 | 46 | 78,4 |
| K0018.16125 | M16 | M16 | 50 | 125 | 155 | 35 | 46 | 78,4 |
| K0018.16160 | M16 | M16 | 60 | 160 | 190 | 35 | 55 | 78,4 |
| K0018.16200 | M16 | M16 | 60 | 200 | 230 | 35 | 55 | 78,4 |

K0019

Dispositivos de sujeción pivotante



Material:

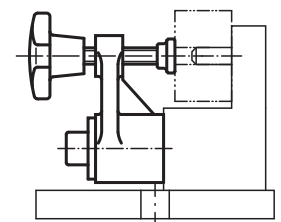
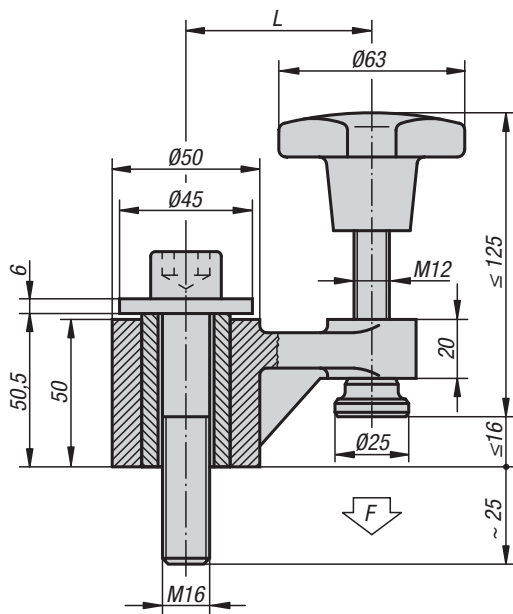
Carcasa de fundición maleable, manguito de acero para temple y revenido 1.1191, perno roscado de acero para temple y revenido 1.1181, pieza de presión de acero de cementación 1.0301.

Versión:

Lacado, pieza de presión templada por cementación.

Ejemplo de pedido:

K0019.01



KIPP Dispositivo de sujeción pivotante

| Referencia | L | F kN |
|------------|-----|---------|
| K0019.01 | 63 | 5 |
| K0019.02 | 100 | 3 |

K0030

Dispositivos de sujeción



Material:

Arandela de sujeción de acero o latón.

Versión:

Acero endurecido.

Ejemplo de pedido:

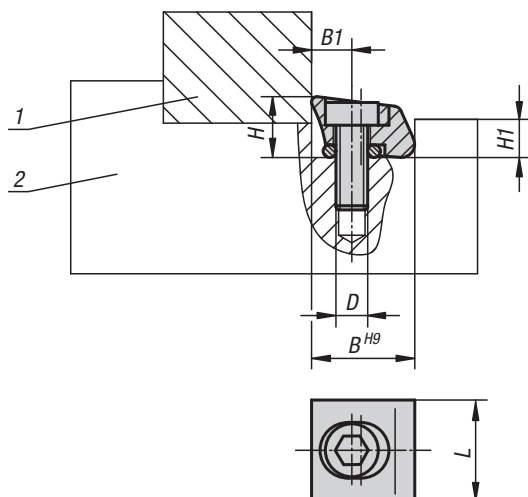
K0030.113

Indicación:

Estructura especial para espacios reducidos.
Sin bordes que obstaculicen la sujeción lateral.
Efecto de tracción hacia abajo.

Indicación sobre el dibujo:

- 1) Pieza de trabajo
- 2) Dispositivo



KIPP Dispositivos de sujeción

| Referencia | Versión | Material del cuerpo de base | D | B | B1 | H | H1 | L | Recorrido de sujeción | Fuerza de sujeción kN | Par de apriete máx. Nm |
|------------|-------------------|-----------------------------|----------|-------|-----|------|-----|-----|-----------------------|-----------------------|------------------------|
| K0030.110 | Con borde afilado | Acero | M2,5 x 8 | 9,5 | 3,8 | 6 | 3,6 | 9,5 | 0,15 | 2,8 | 1,8 |
| K0030.113 | Con borde afilado | Acero | M4 x 12 | 12,7 | 5,1 | 8 | 4,8 | 13 | 0,4 | 6,6 | 5,6 |
| K0030.119 | Con borde afilado | Acero | M6 x 16 | 19,05 | 7,6 | 11,5 | 7,2 | 19 | 0,6 | 16 | 22,5 |
| K0030.210 | con borde romo | Acero | M2,5 x 8 | 9,5 | 3,8 | 6 | 3,6 | 9,5 | 0,15 | 2,8 | 1,8 |
| K0030.213 | con borde romo | Acero | M4 x 12 | 12,7 | 5,1 | 8 | 4,8 | 13 | 0,4 | 6,6 | 5,6 |
| K0030.219 | con borde romo | Acero | M6 x 16 | 19,05 | 7,6 | 11,5 | 7,2 | 19 | 0,6 | 16 | 22,5 |
| K0030.310 | con borde romo | Latón | M2,5 x 8 | 9,5 | 3,8 | 6 | 3,6 | 9,5 | 0,15 | 0,9 | 0,56 |
| K0030.313 | con borde romo | Latón | M4 x 12 | 12,7 | 5,1 | 8 | 4,8 | 13 | 0,4 | 1,8 | 2,8 |
| K0030.319 | con borde romo | Latón | M6 x 16 | 19,05 | 7,6 | 11,5 | 7,2 | 19 | 0,6 | 4,2 | 5,6 |